



Коммерческое предложение
на продажу комплекса зданий,
в посёлке Локомотивный,
Челябинская область.

(Возможна долгосрочная аренда)

СОДЕРЖАНИЕ

1. Месторасположение объекта. Контактная информация.
2. Месторасположение объекта.
3. Схема проезда и прохода к «Комплексу зданий».
4. Техническое описание объекта. поэтажный план.
5. Продолжение.
6. Информация об объекте.
7. План благоустройства строений 7, 9 и 10.
8. Строение 7, план 1 этажа.
9. Строение 7, план 2 этажа.
10. Строение 7, план 3 этажа.
11. Строение 9 (гаражи). План.
12. Строение 10 (КПП). План.
13. Фото. Передний фасад – главный въезд слева.
14. Фото. Передний фасад – центральный вход.
15. Фото. Передний фасад – выезд справа.
16. Фото. Строение 9 – гаражи. Вид спереди.
17. Фото. Пожарная лестница.
18. Фото. Внутренняя лестничная клетка.
19. Фото. Внутренний вид помещений.
20. Фото. Внутренний вид помещений.
21. Фото. Внутренний вид котельной.
22. Свидетельства о Государственной регистрации (право собственности на строение 7, 9 и 10).

Местоположение объекта

Здание расположено в посёлке городского типа
Локомотивный в Челябинской области России,
в 264 км к юго-западу от Челябинска и в 3 км к юго-западу от
железнодорожной станции Карталы.



Контактная информация

+7 (343) 378-53-71
plateris@yandex.ru

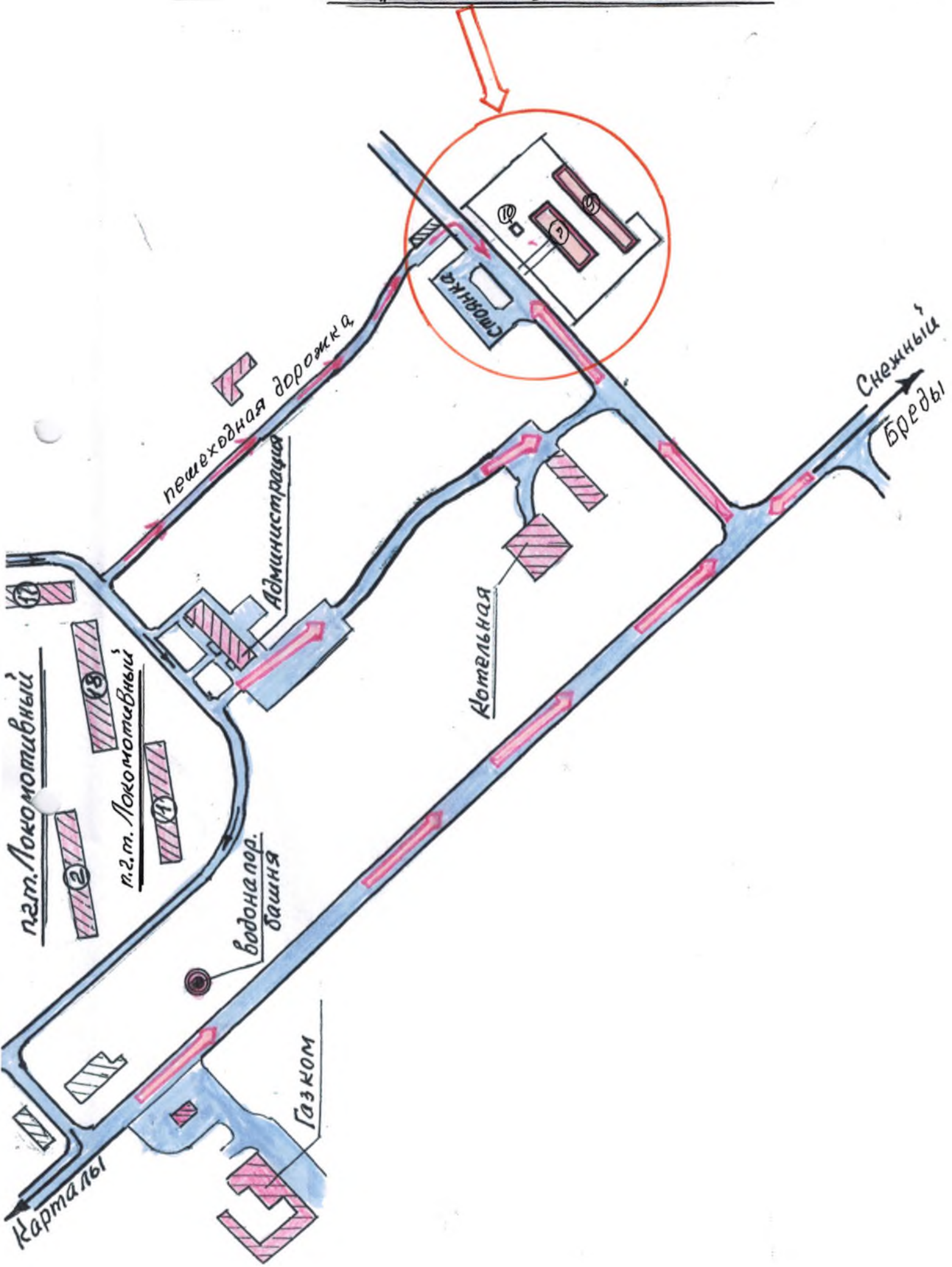
Местоположение объекта

Здание расположено в посёлке Локомотивный городского типа в Челябинской области России, в 264 км к юго-западу от Челябинска и в 3 км к юго-западу от железнодорожной станции Карталы.



По всем вопросам
тел: 8(351)715-13-75

Схема проезда и прохода
к «Комплексу зданий»



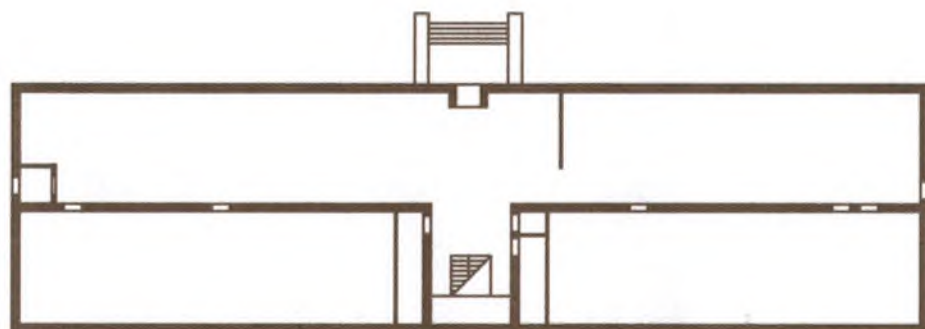
Техническое описание объекта



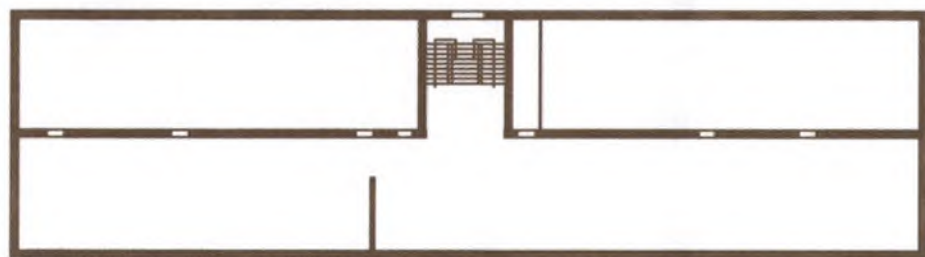
Фундамент здания бутовый ленточный, наружные стены кирпичные, внутренние перегородки кирпичные, плиты перекрытий — железобетонные, крыша — новая металлочерепица, окна пластиковые — двойной стеклопакет, стены внутри оштукатурены и окрашены, пол выложен кафельной плиткой, подвесной потолок типа Armstrong.

Техническое состояние отличное, ремонт здания произведёт в 2014 г.

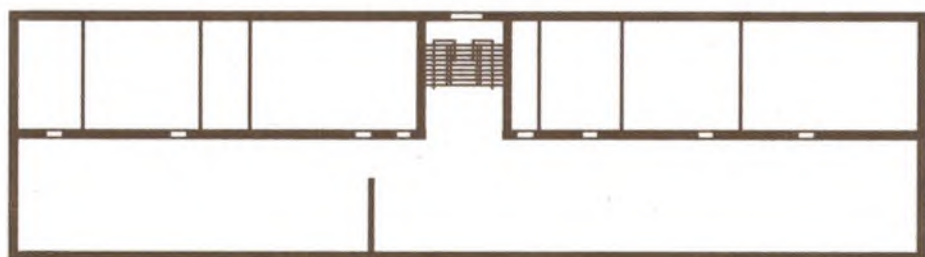
Поэтажный план помещений



1 этаж



2 этаж



3 этаж

С левой стороны здания асфальтированная площадка для хранения площадью **1320 м²**.



С правой стороны разгрузочно-погрузочная площадка ширина дороги до забора — **4 м**.

При въезде у центральных ворот — контрольно-технический пункт площадью **17 м²**.



Центральные раздвижные ворота, ширина — **9 м**, вторые ворота — **4 м**.

Фасад здания огорожен кованым забором, дворовая часть — **кирпичный забор**.



Напротив здания парковка площадью **770 м²**.



Торгово-складской комплекс находится под постоянным видеонаблюдением (наружные и внутренние камеры с круглосуточной записью и с функцией просмотра в режиме online), охрана осуществляется охранным предприятием «Варяг».

Соблюдены все требования пожарной безопасности. Комплекс полностью автономен.



Возможно использование под офисное, торгово-складское назначение, логистический центр, транспортную базу, различные виды производства, СТО и т.д.
Расположен в пос. Локомотивный рядом с г. Карталы.

Расстояние до центра города — 3 км, хорошая транспортная доступность.

Информация об объекте



Отдельно стоящее
трехэтажное здание



Вид права —
собственность



Общая площадь —
1425,4 м²



Высота потолков — 3 м



Земельный участок —
15967 м²



Электроснабжение —
70 кВт



Водоснабжение —
скважина
глубиной 40 м



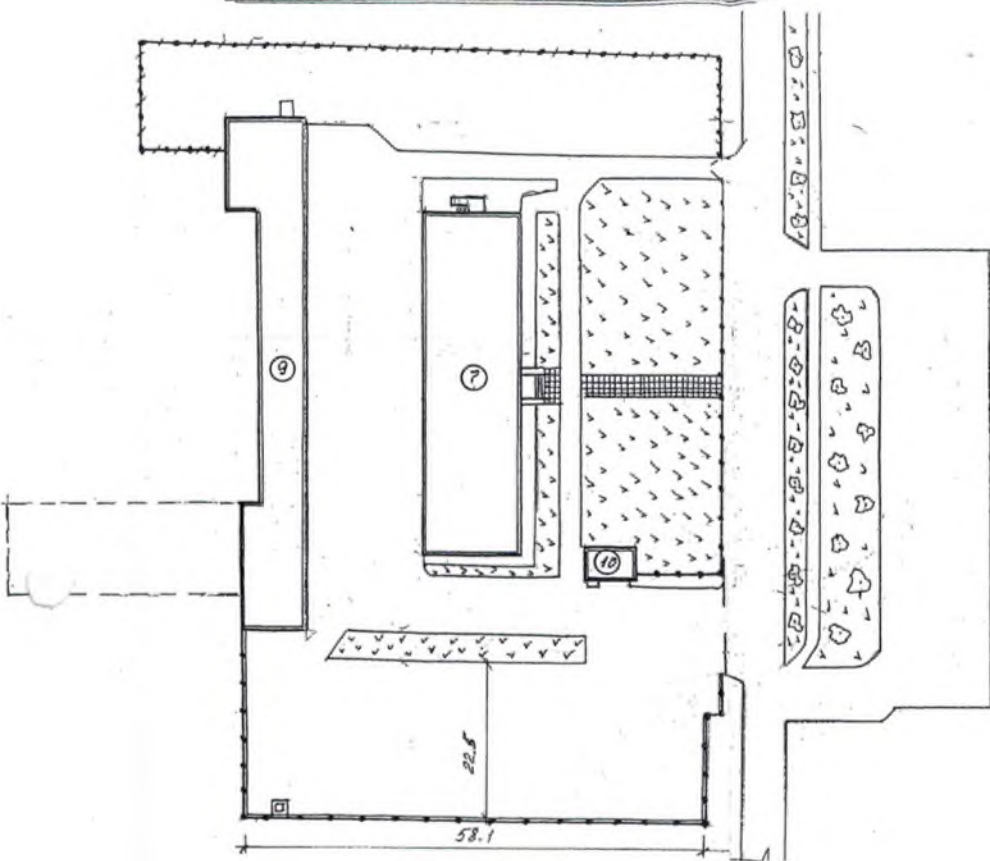
Отопление —
автономное
(котлы на биомассе
серии ТКАН 100 кВт
производство Сербия)



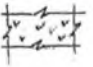


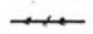
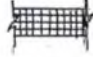
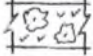
Комплекс состоит из административного здания размером **45,7x12,43 м.** по наружному обмеру и 18-ти гаражных боксов, площадью от **14 м²** до **50 м²** с 2-мя смотровыми ямами.

Ширина проезда между административным зданием и боксами — **15 м.**

План благоустройства строений 7, 9 и 10 по адресу:
п. Локомотивный Микрорайон 2 М 1:1000



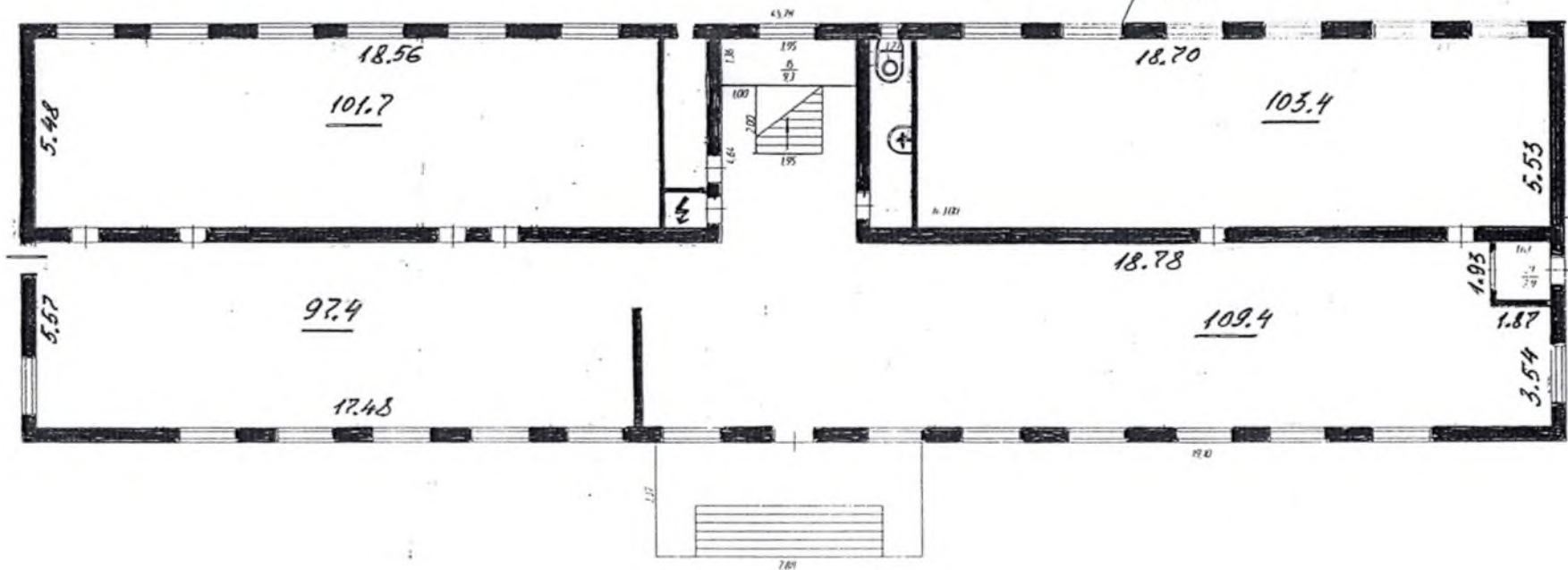
Условные обозначения

-  газоны
-  кирпичный забор
-  металлический забор
-  сетчатый забор
-  тротуарная плитка
-  деревья

п. Локомотивный, микрорайон 2, строение 7.

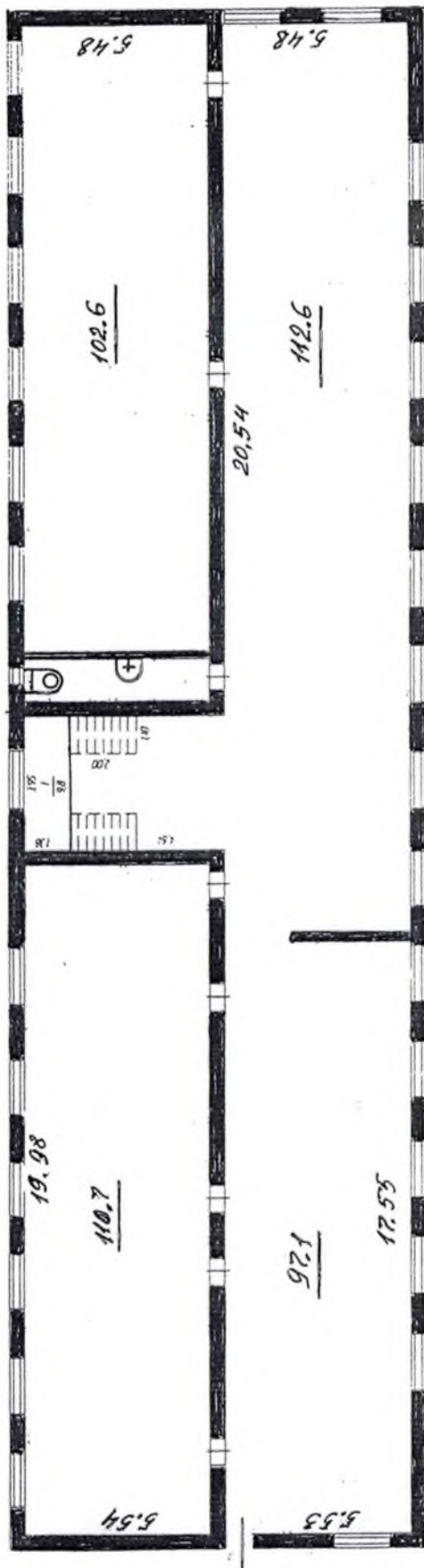
План 1-этажа

Лит В
11-9,84



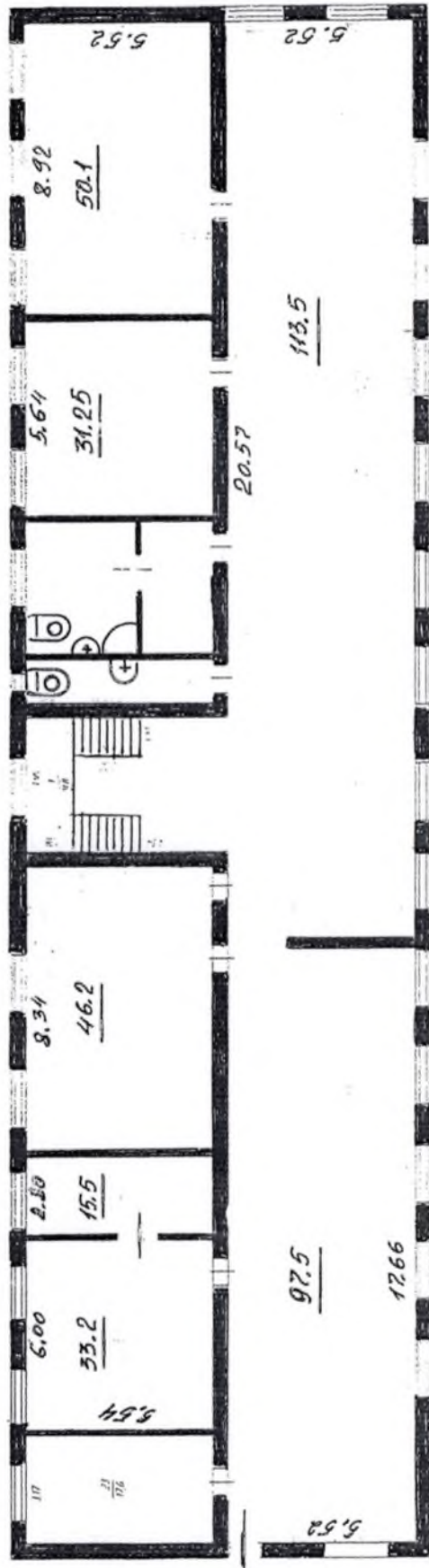
п. Локомотивный, микрорайон 2, строение 7.

План 2-этажа



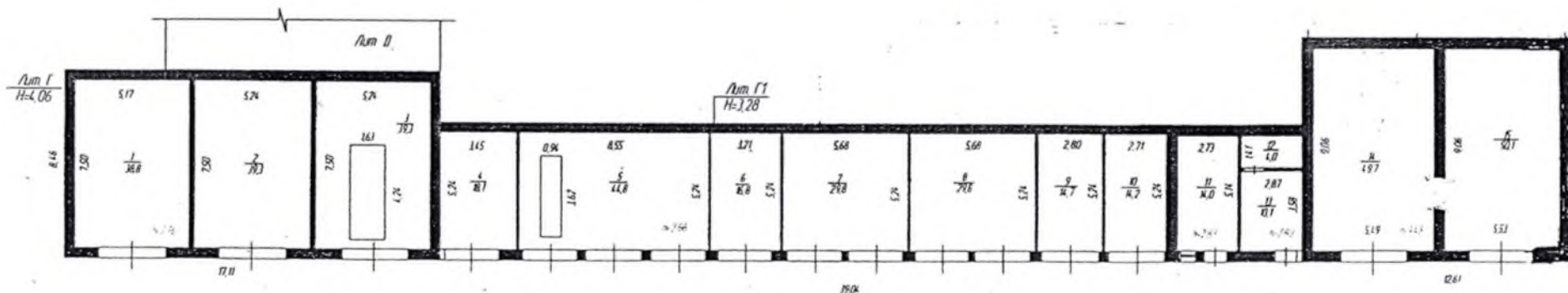
п. Локомотивный, микрорайон 2, строение 7

План 3-этажа



Гаражи

п. Локомотивный; микрорайон 2, строение 9,



КПП
п. Локомотивный, микрорайон 2, строение 10

